

Neues Gymnasium Wilhelmshaven

Bauplanungen Stand 9.2.2011



Planungsstand

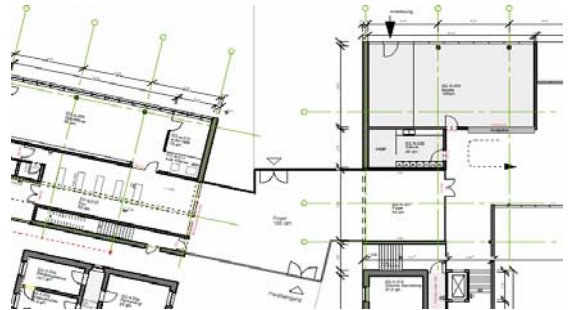
- **2010:** Reduzierung und Anpassung der Planung auf ein 3-4zügiges Gymnasium
- **Januar 2011:** endgültige Beauftragung der Architekten
- **23.2.2011:** endgültige Diskussion der veränderten Planung (Sporthallenplanung ist wegen der unterschiedlichen Zuständigkeiten abgetrennt.)

Übersicht



Erdgeschoss Haus 63-Haus 65
M 1:500
28.01.2011

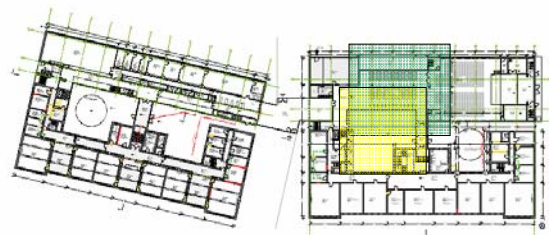
Eingangsbereich Details



Eingangsbereich im Modell

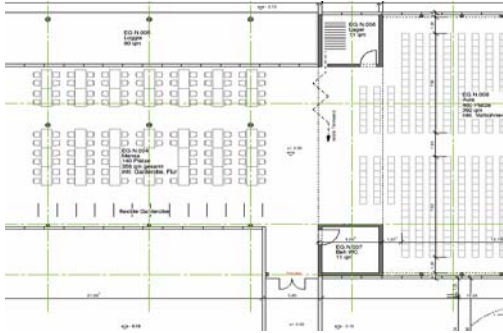


Übersicht



Erdgeschoss Haus 63-Haus 65
M 1:500
28.01.2011

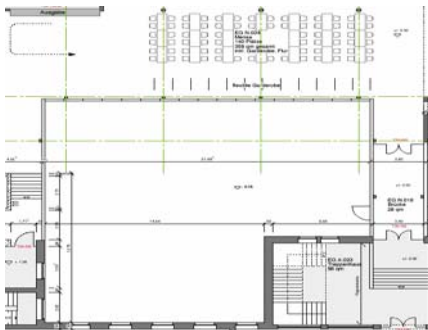
Mensa-/Aulabereich



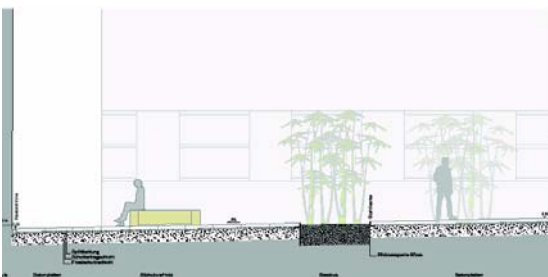
Mensa und Aula vom Schulhof aus



Mensabereich Innenhof



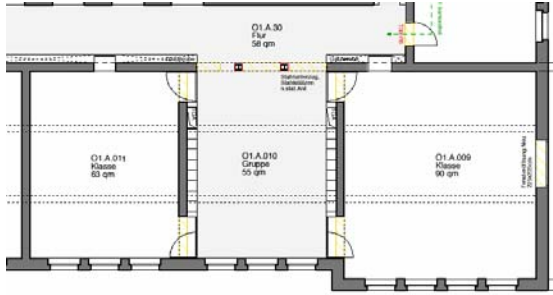
Innenhof



Übersicht



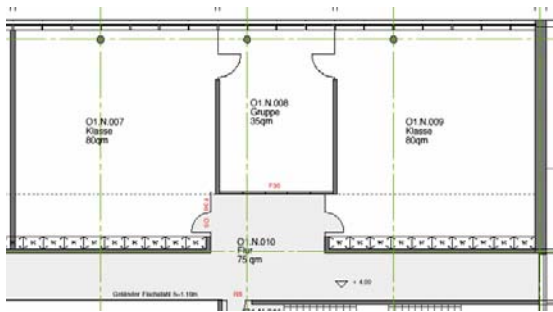
Klassen-/Gruppenräume Altbau



Blick in einen Gruppenraum, Altbau Herford



Klassen-/Gruppenräume Neubau



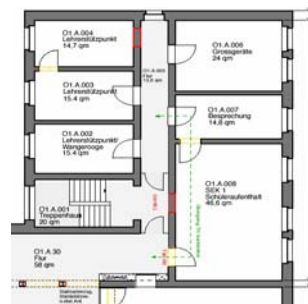
Trennung Klassen-/Gruppenräume in Herford



Aufenthalt, Haus 65 1.OG



Haus 65, 1.OG: Schüleraufenthalt Sek I Lehrerstützpunkte



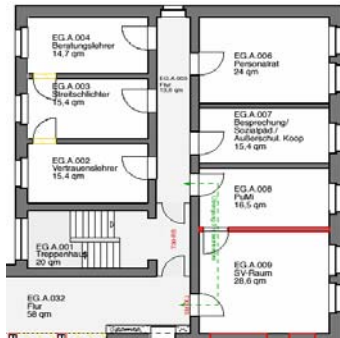
Haus 63, 1.OG: Schüleraufenthalt Sek II



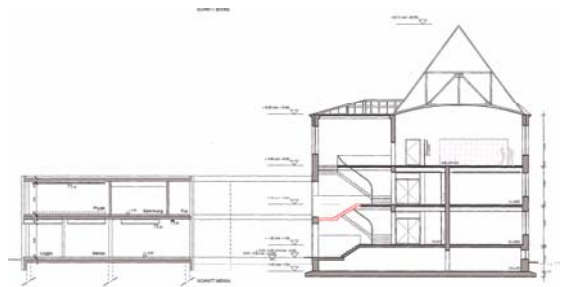
Übersicht



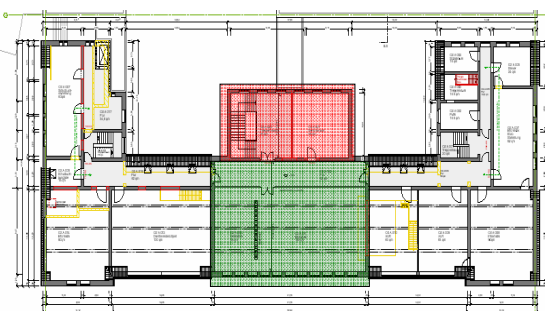
SV-Raum, Beratung Haus 65, EG



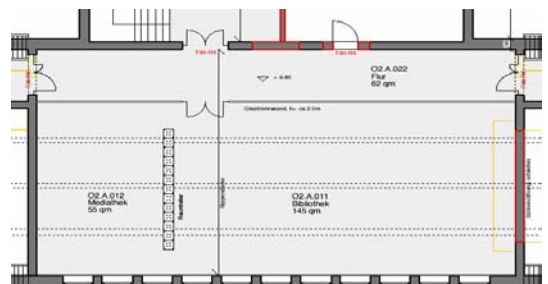
Querschnitt durch Alt-/Neubau



Haus 63, 2.OG



Bibliothek / Mediathek



Außenbereich



Raumkonzept Sporthallen

